



# radiatech.ru



### Комплексное решение задач

Обратившись в "РадиаТех", будьте уверены, что сделали правильный выбор!



### Собственное производство

Приводим и поставляем продукцию в Россию и за рубеж



### Готовые решения

Выберите то, что нужно именно вам



### Сделано в РФ

Оборудование не имеет аналогов в России



### Техническое сопровождение

Осуществляем консультацию и техническую поддержку оборудования



### Сертификат соответствия

Оборудование сертифицировано ISO 9001



## ООО "РадиаТех"

### «КОРСАК»

## Комплексная рентгеновская система автоматизированного контроля



📍 188300, Ленинградская область, г. Гатчина, а/я 164

☎ +7 (812) 409 96 95

☎ +7 (812) 409 96 92 (Отдел продаж)

🕒 Пн-Пт, с 9:00 до 18:00

✉ rdt@radiatech.ru



# Рентгеновские инспекционные решения для пищевой промышленности

ООО «РадиаТех» - отечественный разработчик и производитель инновационных систем контроля на основе рентгеновской технологии для пищевой промышленности.

**Мы создаем высококачественное оборудование!**

**Рентгеновский контроль пищевой продукции** надежен и эффективен в выявлении инородных включений в производимой продукции.

Этот **метод** контроля качества продукции **наиболее надежный** из всех существующих на данный момент, учитывая повышение скорости работы технологических линий и роста ожиданий потребителей к качеству и безопасности.



«KoPSAK»

## Комплексная рентгеновская система автоматизированного контроля

### Назначение

Комплексная рентгеновская система автоматизированного контроля «KoPSAK» предназначена для обнаружения в пищевых продуктах различных инородных включений и отбраковки продукции, в которой они обнаружены. Также система может применяться для ведения подсчета количества продукции, для контроля полноты упаковки продукции, оценки геометрических размеров продукции по заданным параметрам. Система осуществляет контроль продукции в режиме реального времени.

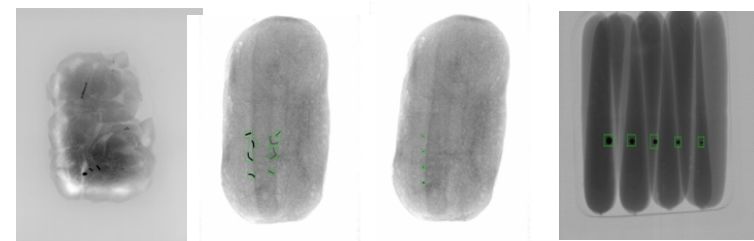
## Принцип работы системы

Контролируемый продукт, установленный на конвейер KoPSAK, проходит через зону рентгеновского излучения. Ослабленное излучение попадает в детектирующее устройство. В результате формируется изображение контролируемого продукта.

Специализированное программное обеспечение обрабатывает полученное изображение, используя нейросетевые алгоритмы, и принимает решение: либо удалить продукт с конвейера, либо оставить его. Если принято решение об удалении продукта, то подается сигнал на устройство отбраковки и продукт удаляется с конвейера.

Для работы с новым видом продукта необходимо провести обучение системы. После обучения KoPSAK будет отличать продукт с инородными включениями от годного продукта (без включений). Мы можем предоставить KoPSAK из существующего модельного ряда или разработать специальную версию.

### Примеры



## Программное обеспечение

В основу программного обеспечения системы «KoPSAK» заложен метод поиска в цифровом изображении рентгеновского снимка контролируемого объекта областей, в которых находятся изображения с включениями, с использованием искусственного интеллекта (нейросети).